



编制说明

1. 本规划依据国家城市规划及工程建设的有关法律、法规及有关规定编制。
2. 本规划是作为城市总体规划的专项规划编制，是城市总体规划的重要组成部分。
3. 本规划是依据《城乡规划法》、《城乡规划编制办法》、《城乡规划编制单位资质管理规定》等有关规定编制。
4. 本规划编制过程中，曾召开专题工作会议，广泛征求各有关方面意见。
5. 本规划编制过程中，曾召开专题工作会议，广泛征求各有关方面意见。
6. 本规划编制过程中，曾召开专题工作会议，广泛征求各有关方面意见。

09732713

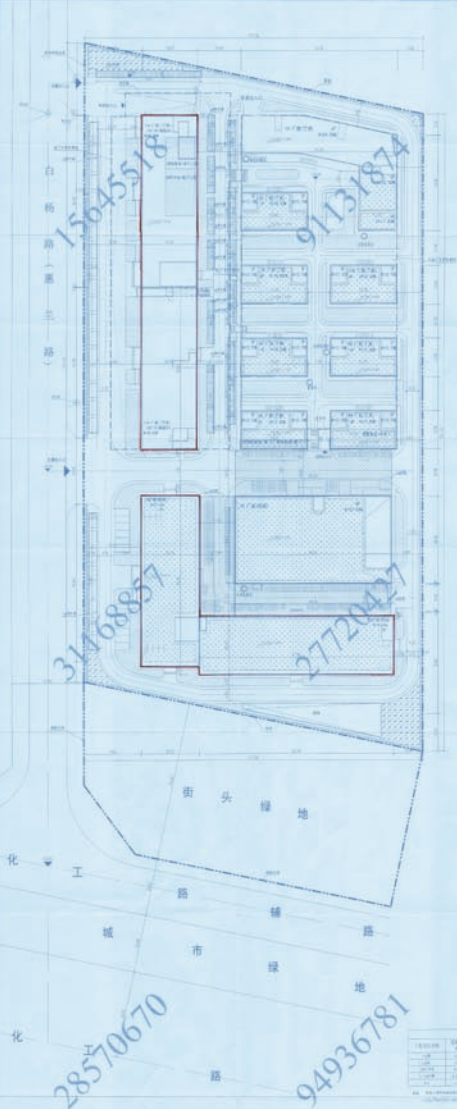


名称	面积	比例	说明
建设用地	125.7	79.4%	其中：住宅用地 100.5, 工业用地 10.2, 商业用地 8.0, 公用设施用地 1.0, 道路用地 2.0, 绿地 1.0
水域	1.5	0.9%	其中：湖泊 1.0, 河流 0.5
绿地	1.5	0.9%	其中：公园绿地 1.0, 防护绿地 0.5
其他用地	1.3	0.8%	其中：其他用地 1.3
总计	158.0	100%	

40839798

序号	名称	面积	比例	说明
1	住宅用地	100.5	63.6%	
2	工业用地	10.2	6.5%	
3	商业用地	8.0	5.1%	
4	公用设施用地	1.0	0.6%	
5	道路用地	2.0	1.3%	
6	绿地	1.0	0.6%	
7	水域	1.5	0.9%	
8	其他用地	1.3	0.8%	
9	总计	158.0	100%	

24904538



15645518

91131874

31168857

27720427

28570670

94936781

