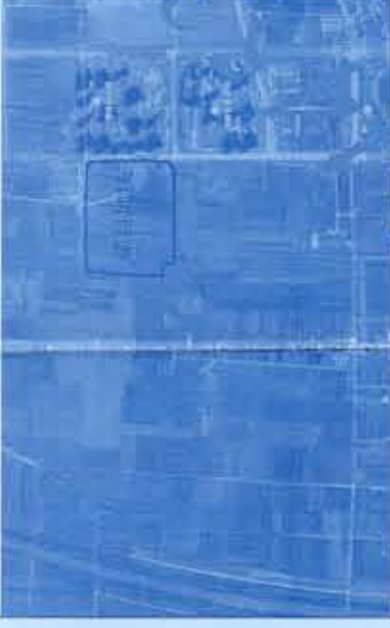


# 郑州敦普仓储设施有限公司 敦普郑州华中智慧物流园

区位示意图



说明

1. 本总图坐标系为郑州1954坐标系，建筑基点坐标为外场场址基点。
2. 本总图坐标系采用1985国家高程基准，本图所有高程均按此基准。
3. 本总图中所标注坐标、距离、标高、高度均以米计，与规划有关尺寸按注记以外线位置为准。
4. 本图区主体建筑含裙楼建筑高度不大于8m，高层计入容积率。
5. 园区管理中心楼高度不大于15m。
6. 本图区主体建筑除裙楼外均按规范要求进行防火分区，属于同一防火分区内的土地。
7. 裙楼建筑高度H按建筑外轮廓线至室外地坪至最高檐口和屋脊算于河高度。

依据

1. 《民用建筑设计通则》(GB50352-2019)
2. 《城市居住区规划设计规范》(GB50180-2018)
3. 《工业项目建筑设计防火规范》(GB50160-2013)
4. 《郑州市城乡规划管理技术规定(试行)》(2019版)
5. 建设单位提供的规划用地红线图

计算结果

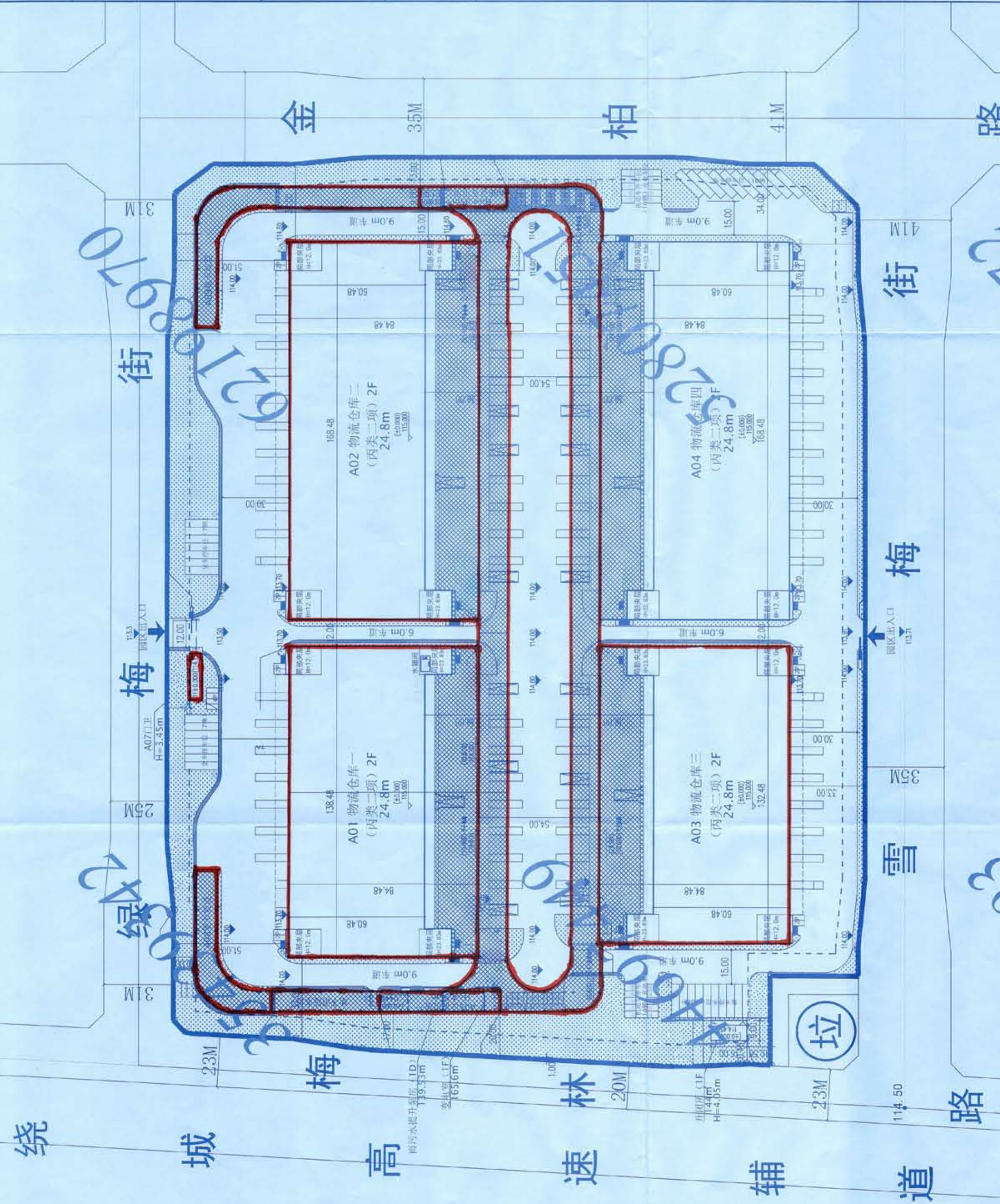
序号	项目	单位	备注
1	用地面积	12108.06	㎡
2	总建筑面积	112039.12	㎡
3	地上总建筑面积	112039.12	㎡
4	地下总建筑面积	0	㎡
5	容积率	9.25	
6	建筑密度	30.55%	
7	绿地率	1.45%	
8	停车位	10508	个
9	停车位	13.60%	
10	停车位	370	个
11	停车位	89	个
12	停车位	27	个
13	停车位	146	个
14	停车位	134	个
15	停车位	22	个
16	停车位	10	个
17	停车位	4859.44	㎡

备注

注：本总图依据《郑州市城乡规划管理技术规定(试行)》(2019版)、《郑州市城乡规划管理技术规定(试行)》(2019版)及《郑州市城乡规划管理技术规定(试行)》(2019版)编制。

图例

□	新建建筑及构筑物
□	现状建筑及构筑物
□	现状道路
□	现状绿地
□	现状围墙
□	现状围墙



工程名称	建筑分类	层数	建筑形式	结构形式	记录	占地面积(㎡)	建筑面积(㎡)	层数	地下	地上	容积率	建筑密度(%)	停车位
A01 物流仓库一	物流仓库	1	24.80	24.80	2F (丙类二项) 2F	138.48	138.48	1	0	138.48	5.57	13.60%	370
A02 物流仓库二	物流仓库	1	24.80	24.80	2F (丙类二项) 2F	138.48	138.48	1	0	138.48	5.57	13.60%	370
A03 物流仓库三	物流仓库	1	24.80	24.80	2F (丙类二项) 2F	138.48	138.48	1	0	138.48	5.57	13.60%	370
A04 物流仓库四	物流仓库	1	24.80	24.80	2F (丙类二项) 2F	138.48	138.48	1	0	138.48	5.57	13.60%	370



16871793  
16871793

姓名	张某某
专业	建筑学
职称	注册建筑师
工作单位	某某设计院
签字日期	2023.10.27